

MAPA DO CELÓW PROJEKTOWYCH
Arkusz: 7.132.25.23.2.4;24.3.03.2.4;09.12.04.3
Skala: 1:1000
Układ współrzędnych: 2000/71, wysokościowy: PL-EVRF2007
Województwo: podkarpackie
Gmina: 181109_2 Tuszów Narodowy
Obręb: 181109_2.0092 Grochowe
Nr zgłoszenia: G0.6642.1560.2022

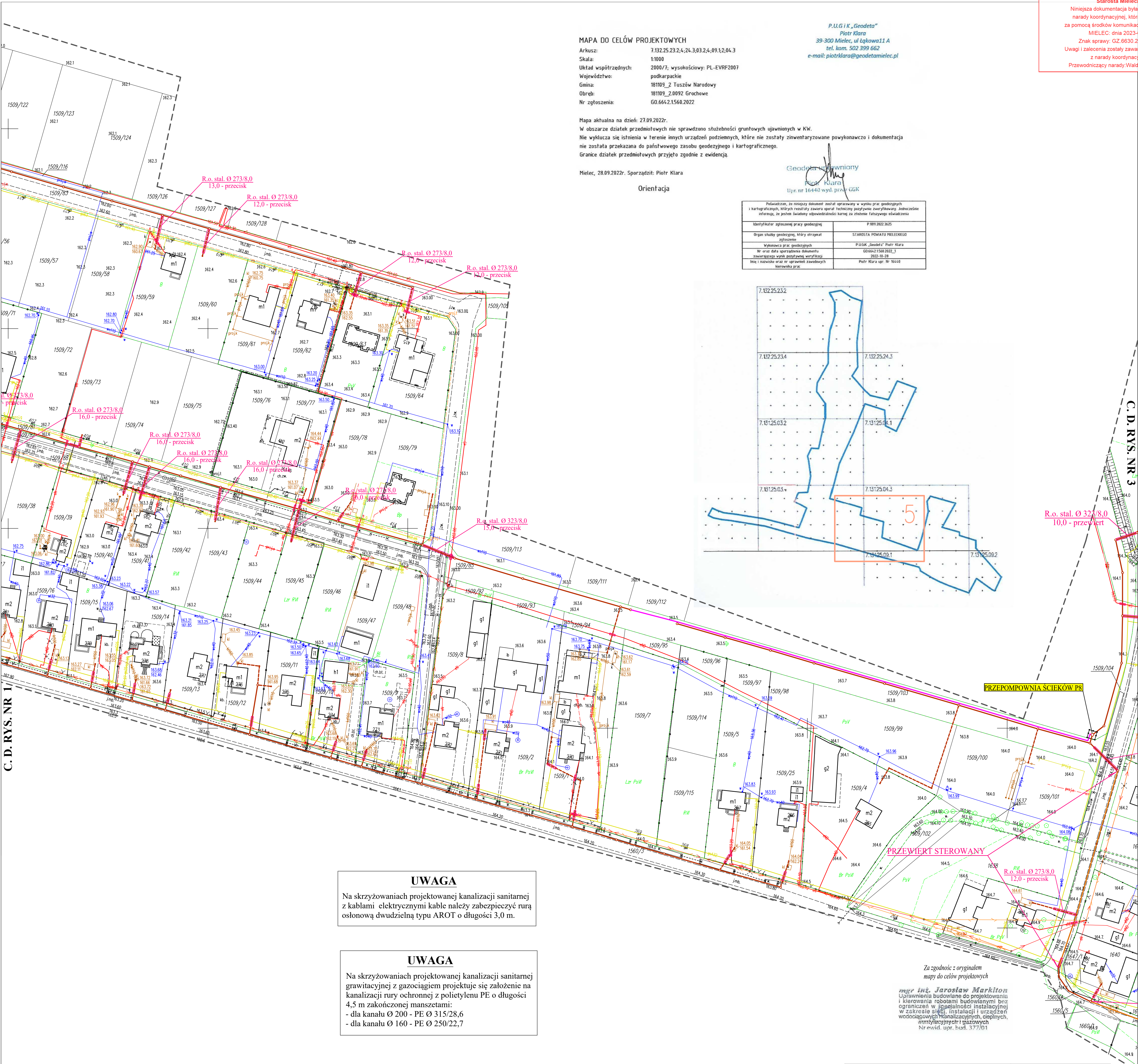
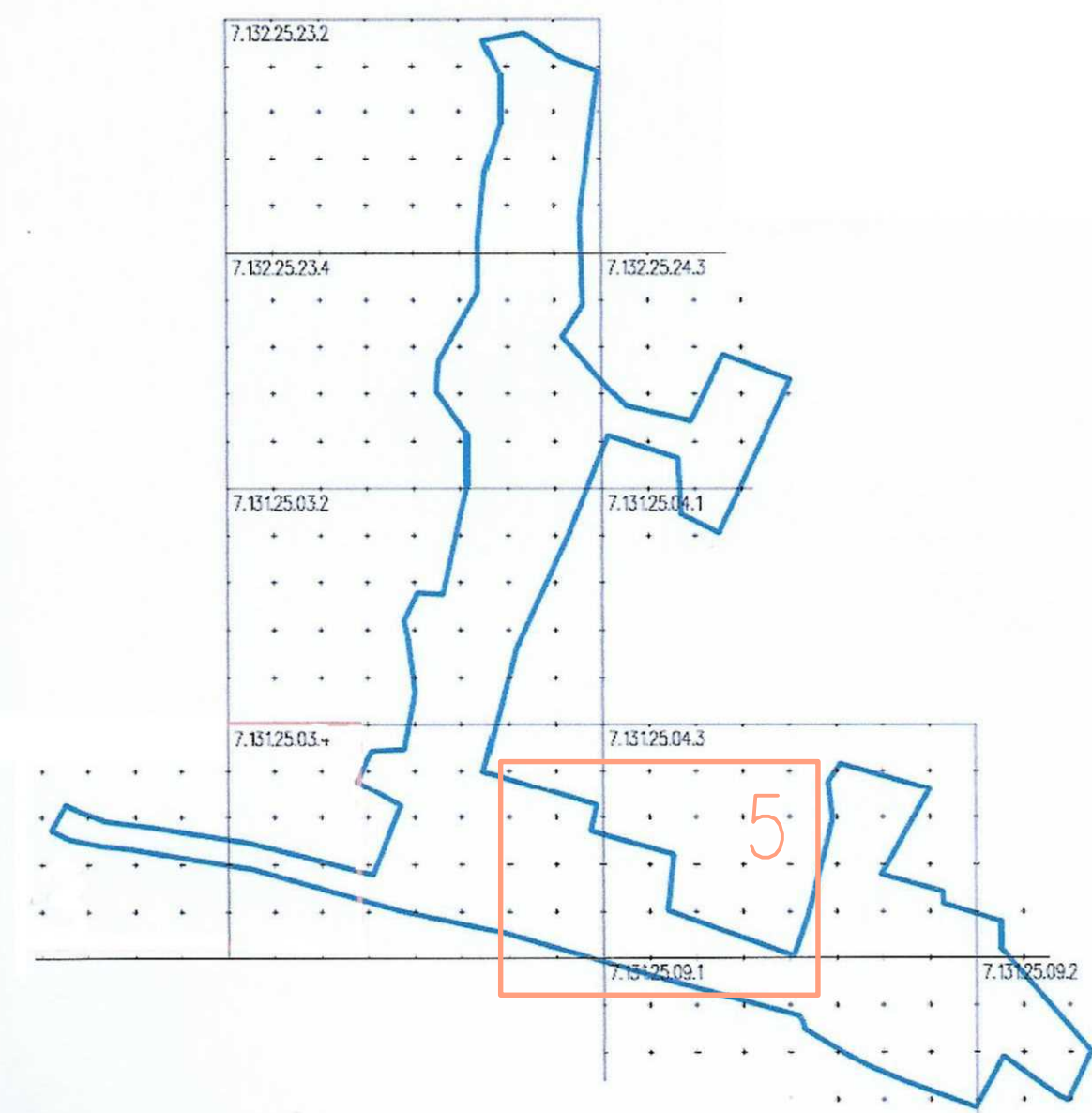
P.U.G i K „Geodeta”
Piotr Klara
39-300 Mielec, ul Łąkowa 11 A
tel. kom. 502 399 662
e-mail: piotrklara@geodetamielec.pl

Mapa aktualna na dzień: 27.09.2022r.
W obszarze działek przedmiotowych nie sprawdzono służebności gruntowych ujawnionych w KW.
Nie wyklucza się istnienia w terenie innych urządzeń podziemnych, które nie zostały zinventaryzowane powykonawczo i dokumentacja
nie została przekazana do państwowego zasobu geodezyjnego i kartograficznego.
Granice działek przedmiotowych przyjęto zgodnie z ewidencją.

Mielec, 28.09.2022r. Sporządził: Piotr Klara
Orientacja

Geodeta Ujawniony
Piotr Klara
Upr. nr 16440 wyd. przez GKK

Pozwalam, że niniejszy dokument został opracowany w wyniku prac geodezyjnych i kartograficznych, których rezultaty zawiera operat techniczny pozytywnie zweryfikowany. Jednocześnie informuję, że jestem świadomy odpowiedzialności karnej za złożenie fałszywego oświadczenia	
Identyfikator zgłoszonej pracy geodezyjnej	P.1811.2022.3625
Organ służby geodezyjnej, który otrzymał zgłoszenie	STAROSTA POWIATU MIELECKIEGO
Wykonawca prac geodezyjnych	P.U.G. „Geodeta” Piotr Klara
Nr oraz data sporządzenia dokumentu zawierającego wyniki pozytywnie zweryfikacji	G0.6642.1560.2022_3 2022-10-28
Imię i nazwisko oraz nr uprawnień zawodowych wykonawcy prac	Piotr Klara upr. Nr 16440



UWAGA

Na skrzyżowaniach projektowanej kanalizacji sanitarnej z kablami elektrycznymi kable należy zabezpieczyć rurą osłonową dwudzielną typu AROT o długości 3,0 m.

UWAGA

Na skrzyżowaniach projektowanej kanalizacji sanitarnej grawitacyjnej z gazociągami projektuje się założenie na kanalizacji rury ochronnej z polietylenu PE o długości 4,5 m zakończonej manszetami:
- dla kanału Ø 200 - PE Ø 315/28,6
- dla kanału Ø 160 - PE Ø 250/22,7

LEGENDA

- Projektowana kanalizacja sanitarna grawitacyjna PVC Ø 200
- Projektowana kanalizacja sanitarna grawitacyjna PE Ø 200
- Projektowane przyłącza kanalizacji sanitarnej PVC Ø 160
- Projektowana kanalizacja sanitarna tłoczna PE Ø 90 – 110
- Projektowane rury osłonowe

"ADIR" Sp. z o.o. Kielce	Projekt Data: 02.2023 r.
Inwestycja: Budowa kanalizacji sanitarnej grawitacyjno - ciśnieniowej dla miejscowości Grochowe - ETAP II.	Rys. 2 Skala 1:1000
Adres obiektu: Grochowe, gmina Tuszów Narodowy	
Przedmiot rys.: Projekt zagospodarowania terenu.	
Projektował: mgr inż. Jarosław Markiton Upr. Nr AG.II.4/ZO/7131-2/377/01 Projektant sieci, instalacji i urządzeń wodociagowych i kanalizacyjnych	
Opracował: mgr inż. Krzysztof Bielecki	

C. D. RYS. NR 3

C. D. RYS. NR 3